

# Leistungsumfang Haushaltsversicherung



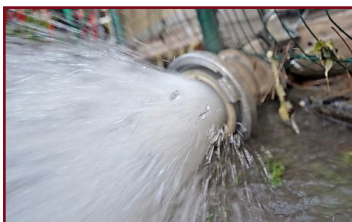
## Feuer / Elementarereignisse

- Brand
- Blitzschlag
- Explosion / Implosion
- Anprall oder Absturz eines Luftfahrzeugs
- Rauch
- Hochwasser
- Überschwemmung
- Sturm (mehr als 75 km/h, gefallene Bäume, abgedeckte Gebäude)
- Hagel
- Lawine
- Schneedruck
- Felssturz / Steinschlag
- Erdbeben



## Diebstahl

- Einbruchdiebstahl (Gewaltsames Aufbrechen von Gebäuden, eines Raumes oder darin befindliches verschlossenes Behältnisses)
- Beraubung (Diebstahl unter Anordnung / Anwendung von Gewalt)
- Einfacher Diebstahl (Trickdiebstahl)



## Wasser

- Wasser und andere Flüssigkeiten aus Leitungsanlagen, die dem Gebäude oder sich darin befindlichen Apparaten dienen
- Wasser, welches plötzlich aus Zierbrunnen fließt
- Regen-, Schnee- oder Schmelzwasser, sofern das Wasser durch das Dach, aus Dachrinnen oder Aussenablaufrohren ins Gebäude eingedrungen ist
- Rückstau aus Abwasserkanalisation
- Grundwasser im Inneren des Gebäudes



## Glasbruch

- Mobiliarverglasungen (Platten, Natur- und Kunststeintische samt Sockel)
- Gebäudeverglasungen (Lavabos, Spültröge, Klosetts, Spülkästen, Bidets, Dusch- und Badewannen, Natur- und Kunststeinabdeckungen in Küche und Bad, Kochflächen aus Keramik, Fassaden- und Wandverkleidungen aus Glas)